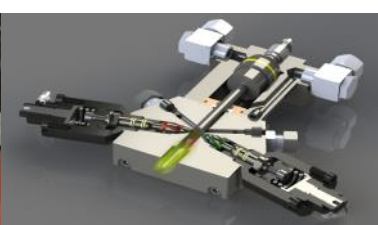




Expert in Mixing and dosing efficiency



BOMBAS DOSIFICADORAS DE ALTA PRESIÓN DE PISTONES

PARA LÍNEAS DE PRODUCCIÓN DE ALTA PRESIÓN

Las bombas dosificadoras de alta presión DMP utilizan la tecnología innovadora de DUT KOREA con una perfecta compatibilidad con los modelos existentes. Plazos rápidos y seguros le ayudan a construir o modificar sus máquinas dosificadoras de poliuretano.

Compatibilidad

La marca 'DMP' le asegura la compatibilidad con los modelos existentes.

Ligereza

Mediante el uso de 'Duraluminio' y la simplificación de los componentes internos, las bombas 'DMP' logran reducir su peso, facilitando así su manipulación.

Mantenimiento

La simplificación de las bombas 'DMP' facilita las operaciones de mantenimiento.

Precio económico

Model	DMP 5	DMP 12	DMP 28	DMP 55	DMP 107
Displacement Vg max	cm ³ 4.8	11.6	28.1	54.8	107
Flow Qmax n = 735rpm	l/min 3.5	8.3	20	39	76
In Open circuit and at speed n = 970rpm (At a viscosity of v=36mm ² /s)	l/min 4.7	10.9	26	51	100
n = 1,450rpm	l/min 7.0	16.3	39	77	150
Power at $\Delta p = 220\text{bar}$ and speed n = 735rpm	kW 1.2	3	7.2	14	27.3
n = 970rpm	kW 1.5	3.9	9.3	18.3	35.9
n = 1,450rpm	kW 2.3	5.9	14	27.6	53.9



- ☑ Diseño optimizado para máquinas de alta presión de DUT
- ☑ Alta precisión y repetibilidad en la dosificación
- ☑ Pulsaciones muy bajas
- ☑ Baja presión de aspiración incluso con alta viscosidad

- ☑ Válvula de seguridad mecánica
- ☑ Presión de funcionamiento superior a 220 bar
- ☑ Cilindradas optimizadas disponibles
- ☑ Control de cilindrada mediante volante con un paso muy preciso

PRESIONES DE USO - ENTRADA DE LA BOMBA

CIRCUITO ABIERTO:

Presión de alimentación 1~3 bar absolutos en la entrada S

CIRCUITO CERRADO:

La suma combinada de las presiones en A y B ≤ 250 bar (315 bar para periodos cortos), fuga aceptable en T

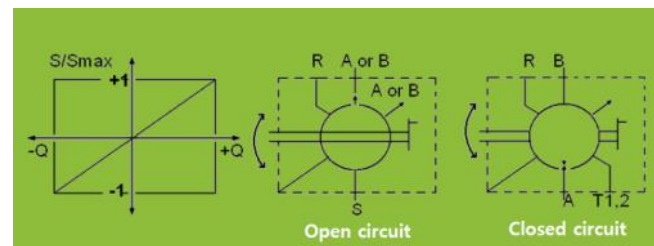
PRESIONES DE USO - SALIDA DE LA BOMBA

Presión en la entrada A o B

Presión Nominal Pn = 250 bar

Pico de presión Pn = 315 bar

(Datos de presión según DIN 24312)



INFORMACIONES ÚTILES

Nuestras oficinas están abiertas de lunes a viernes de 8:00 a 18:00 horas. Fuera de este horario, por favor contáctenos por correo electrónico, le responderemos lo antes posible.

POFI-ENGINEERING SA

Sociedad Anónima con un capital de 111.300 €

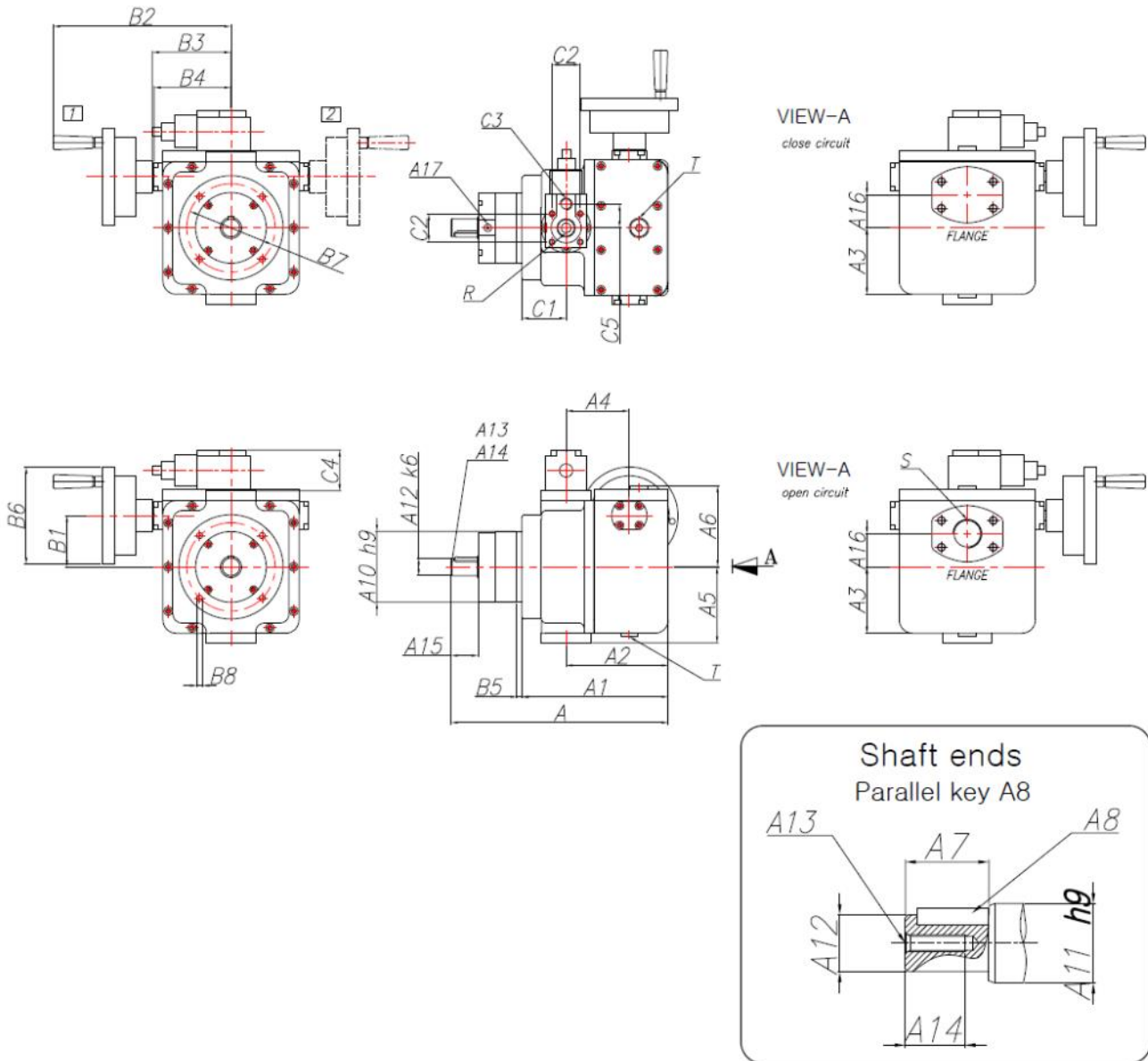
CONTACTO

21 RUE DE LUXEMBOURG
L-5752 FRISANGE
Phone: +352 26 67 08 71
Fax : +352 27 68 73 93

INFORMACIONES LEGALES

Registro Mercantil de Luxemburgo B 118719
Autorización N° 136879/2
NIF LU 22332726
Banco: ING
IBAN : LU02 0141 0443 4790 0000 / BIC
CELLULL

PLANS



DMP	A	A1	A2	A3	A4	A5	A6	A7	A8	A10	A11	A12	A13	A14	A15	A16	A17
5cc	200	128	88	61	55	72	78	29.5	6x6x25L	66	28	20	M6	20	31	31	PT1/8"
12cc	245	166	116	75	72	86	92	29.5	6X6X25L	80	28	20	M6	21	31	38	M10
28cc	307	207	145	90	84	103	107	44.5	8X7X39L	100	34	25	M10	27	46	45	M10
55cc	362	239	181	107	104	122	125	49	8X7X46L	125	40	30	M12	35	50	57	M10
107cc	449	289	218	125	143	140	145	68	12X8X63L	160	50	40	M12	28	68	70	M10

DMP	B1	B2	B3	B4	B5	B6	B7	B8	C1	C2	C3	C4	C5	R	T	S
5cc	44	188	76	73	4.5	100	86	M8	40	26	PF1/4"	46	27	M16 x P1.5	PF1/4"	3/4"
12cc	58	202	90	87	5.5	110	100	M8	50	32	PF1/4"	46	27	M22 x P1.5	PF1/4"	1 1/4"
28cc	71	222	110	107	8	110	125	M10	62	40	PF3/8"	50	35	M27 x P1.5	PF1/4"	1 1/2"
55cc	83	244	132	129	10	150	160	M16	58	48	PF1/2"	66	45	M33 x P2	PF1/4"	2"
107cc	101	267	155	154	12	150	208	M16	71	48	PF1/2"	66	45	M33 x P2	PF1/4"	2 1/2"

INFORMACIONES ÚTILES

Nuestras oficinas están abiertas de lunes a viernes de 8:00 a 18:00 horas. Fuera de este horario, por favor contáctenos por correo electrónico, le responderemos lo antes posible.

POFI-ENGINEERING SA

Sociedad Anónima con un capital de 111.300 €

CONTACTO

21 RUE DE LUXEMBOURG
L-5752 FRISANGE
Phone: +352 26 67 08 71
Fax : +352 27 68 73 93

INFORMACIONES LEGALES

Registro Mercantil de Luxemburgo B 118719
Autorización N° 136879/2
NIF LU 22332726
Banco: ING
IBAN : LU02 0141 0443 4790 0000 / BIC
CELLULL