

POFi

ENGINEERING



Expert in Mixing and dosing efficiency



INTERCAMBIADOR DE CALOR DE ALTA PRESIÓN

Para líneas de producción de paneles sándwich

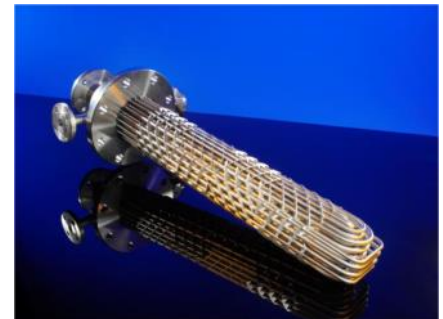
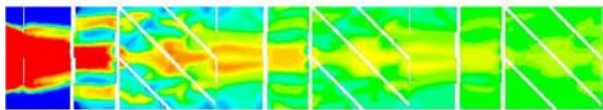
UNIDAD DE MEZCLA Y INTERCAMBIO TÉRMICO DE ALTA PRESIÓN PARA POLIOL E ISOCIANATO

Los mezcladores estáticos se han utilizado con éxito durante años para la mezcla y gasificación del polioliol con aditivos. Sin embargo, la transición al sistema PIR a menudo conduce a problemas de calidad. Las razones pueden atribuirse a una mezcla insuficiente y un control deficiente de la temperatura. El intercambiador de calor CSE-XR® Polyol es capaz, por primera vez, de controlar estos dos parámetros a alta presión tanto para el polioliol como para el isocianato.

De PUR al sistema PIR:

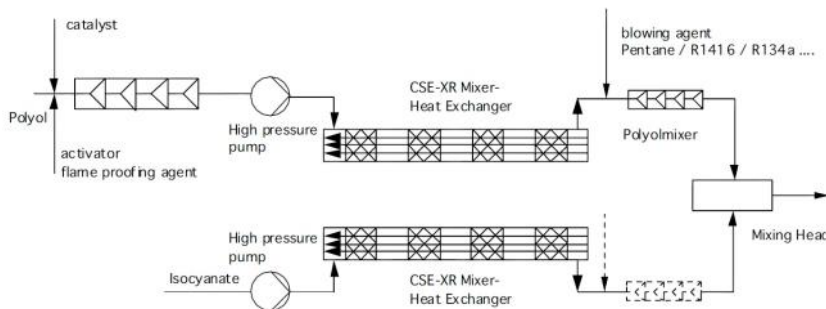
Al hacer la transición de PUR al sistema PIR, se debe prestar mayor atención a los parámetros de mezcla y control de temperatura para mantener una buena calidad de espuma. La mayor sensibilidad de las líneas de producción a menudo lleva al deseo de controlar la temperatura justo antes de la cabeza de mezcla. Sin embargo, hasta ahora, esto no ha sido posible, ya que los intercambiadores de calor de placas no están diseñados para aplicaciones de alta presión. Además, se ha reconocido que la calidad de la mezcla disminuye debido a viscosidades más altas. La influencia crítica de la calidad de mezcla de polioliol y agente de expansión se conoce desde hace muchos años. La novedad, por otro lado, radica en el problema de la disminución de la solubilidad de catalizadores, activadores, siliconas y retardantes de llama, lo que resulta en una disminución de la calidad de la espuma. Investigaciones intensivas han demostrado claramente que no solo la velocidad de corte en el mezclador, sino también el tiempo de residencia en la sección de mezcla, son de gran importancia.

El mezclador/intercambiador de calor CSE-XR es el nuevo estándar en los procesos de polioliol: mejora el rendimiento de mezcla y garantiza un control preciso de la temperatura.



Las siguientes características han sido comprobadas:

- Alto rendimiento de transferencia de calor
- Volúmenes pequeños para cambios rápidos de producción
- Alto rendimiento de mezcla para una baja caída de presión
- Presión nominal de 250 bar
- Construcción completamente en 316L / 304 / 304L
- Larga vida útil
- No se requiere mantenimiento
- Atractiva relación precio/rendimiento.



INFORMACIONES ÚTILES

Nuestras oficinas están abiertas de lunes a viernes de 8:00 a 18:00 horas. Fuera de este horario, por favor contáctenos por correo electrónico, le responderemos lo antes posible.

POFI-ENGINEERING SA

Sociedad Anónima con un capital de 111.300 €

CONTACTO

21 RUE DE LUXEMBOURG
L-5752 FRISANGE
Phone: +352 26 67 08 71
Fax : +352 27 68 73 93

INFORMACIONES LEGALES

Registro Mercantil de Luxemburgo B 118719
Autorización N° 136879/2
NIF LU 22332726
Banco: ING
IBAN : LU02 0141 0443 4790 0000 / BIC
CELLULL